



Heren van Westra, Koopmans en Pars bij het laden van het binnenvaartschip



George Pars
Graanhandel BV
wenst iedereen fijne
feestdagen en een
voorspoedig 2025



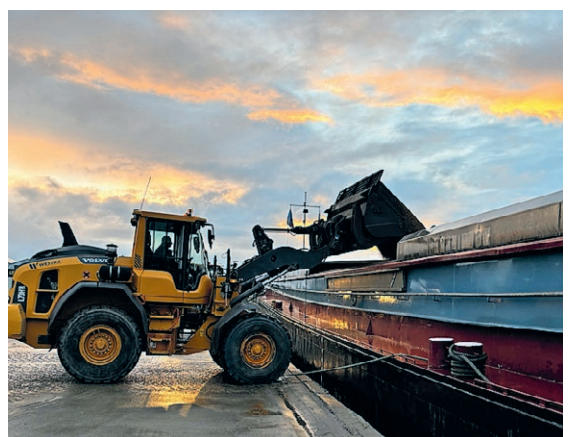
Laden



Schip Nova Cura



Overleg



Laden door Westra

Bildtse Maaltarwe voor Koopmans: Een lokale samenwerking

Op 4 december, vlak voor Sinterklaas, vond een uitzonderlijke overslag plaats bij Westra in Franeker. Het binnenvaartschip Nova Cura, onder het bevel van de Friese schipper Piet Sijbranda, werd geladen met Friese tarwe afkomstig van George Pars Graanhandel BV. De bestemming van de lading was Royal Koopmans in Leeuwarden, waar de tarwe verwerkt zal worden in hun producten.

Kwaliteitstarwe

Afgelopen zomer hebben boeren hun geogste tarwe bij Pars in St. Jacob in opslag gebracht, waar de granen de afgelopen maanden in de loods bewaard werden. De granen zijn onder andere gecontroleerd op eiwitgehalte, valgetal en DON gehalte. Na een zorgvuldige analyse van verschillende monsters werd er een deel goed genoeg bevonden door Koopmans om voor hun te gaan verwerken.

Op de gelukkig droge ochtend werd de tarwe uit de loods in St. Jacob geschept en per vrachtwagen naar Franeker gebracht, waar het vervolgens door Westra werd geladen in de Nova Cura om de reis naar Leeuwarden te maken. Bij Koopmans is de aanvoer ingericht per binnenvaartschepen en kunnen de schepen daarom ook efficiënt gelost worden via het water.

Bijzondere samenwerking

Bauke Wierda van Royal Koopmans en Jelte Pars waren dan ook beide even aanwezig om een kijkje te nemen bij het laden van het binnenvaartschip om dit toch wel bijzondere moment te aan-

schouwen. En tevens een korte check of alles goed verloopt. "Het is prachtig dat we dit als twee Friese bedrijven met elkaar kunnen realiseren," zei Wierda trots. Een mooie lokale samenwerking in de landbouwsector. "De laatste keer dat dit gebeurde was in 2010," voegde Pars eraan toe.

Zodra het schip eenmaal is aangekomen in Leeuwarden wordt bij Koopmans de tarwe uit de Nova Cura gezogen en verder getransporteerd naar de maalinstallaties van Royal Koopmans. Hier zal de tarwe worden gemalen tot meel, dat uiteindelijk zijn weg zal vinden naar de bakkerij. De Bildtse tarwe zal onder andere worden verwerkt in banket, biscuits en paneermeel.

Toekomstplannen

De hoop voor de toekomst is dat de kwaliteit van de Friese tarwe de komende jaren minstens zo goed blijft, of zelfs verbeterd, zodat vaker gebruik gemaakt kan worden van deze samenwerking. Echter is dit zeer afhankelijk van het seizoen en de weersomstandigheden. Voor zowel Pars als Koopmans is dit een mooi voorbeeld van een lokale samenwerking tussen twee Friese bedrijven.

Beide bedrijven hopen dat in de toekomst de Friese tarwe vaker zijn weg naar de bakker kan vinden.

Deze levering is ieder geval een prachtige stap richting een sterkere, meer regionale voedselketen.

*Zoek je voor 2025
een leuke nieuwe uitdaging?*

*Solliciteer op onze vacature
Meststoffen medewerker!*

Bekijk onze website voor meer informatie.

Ferhalen út 't feld

George Pars Graanhandel BV schrijft de komende maanden weer een 'Ferhaal út 't feld'. Hiermee willen wij u een kijkje geven wat er in een jaar gebeurt in de agrarische sector.

George Pars Graanhandel BV is al meer dan 170 jaar toeleverancier van granen, zaaizaden, meststoffen en gewasbeschermingsproducten. Sinds 1850 is het bedrijf al gevestigd op 't Bildt en sinds 2016 ook actief in Flevoland met Poldergraan. Vanuit beide locaties bedienen ze akkerbouwers en veehouders in Fryslân, Groningen en Flevoland, zowel gangbaar als biologisch.